

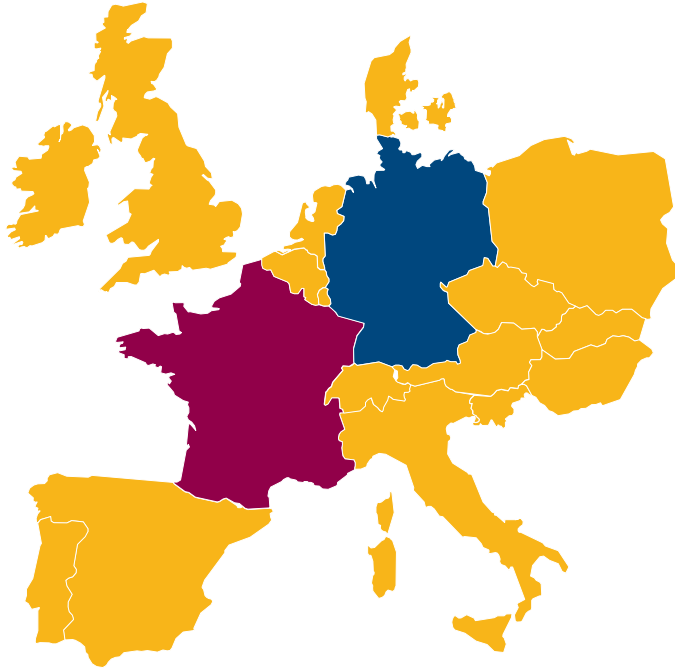
Von Patient zu E-Patient

Assistenzsysteme zur häuslichen
Versorgung postoperativer Patienten mit
Anbindung an e-Healthcare-Plattform

**Hager Group – über 60 Jahre
für ein sicheres und
komfortables Zuhause**



Unternehmensgeschichte



1955

Gründung der Hager oHG,
elektrotechnische Fabrik in
Saarbrücken-Ensheim.

1959

Gründung der Hager Electro
in Obernai (Frankreich).
Erste Weichenstellung für eine
europäische Vermarktung.

Kennzahlen

60

Nationalitäten

1,9

Milliarden Euro Umsatz im Jahr 2016

11.650

Mitarbeiter

129

Länder, in denen unsere
Lösungen verfügbar sind

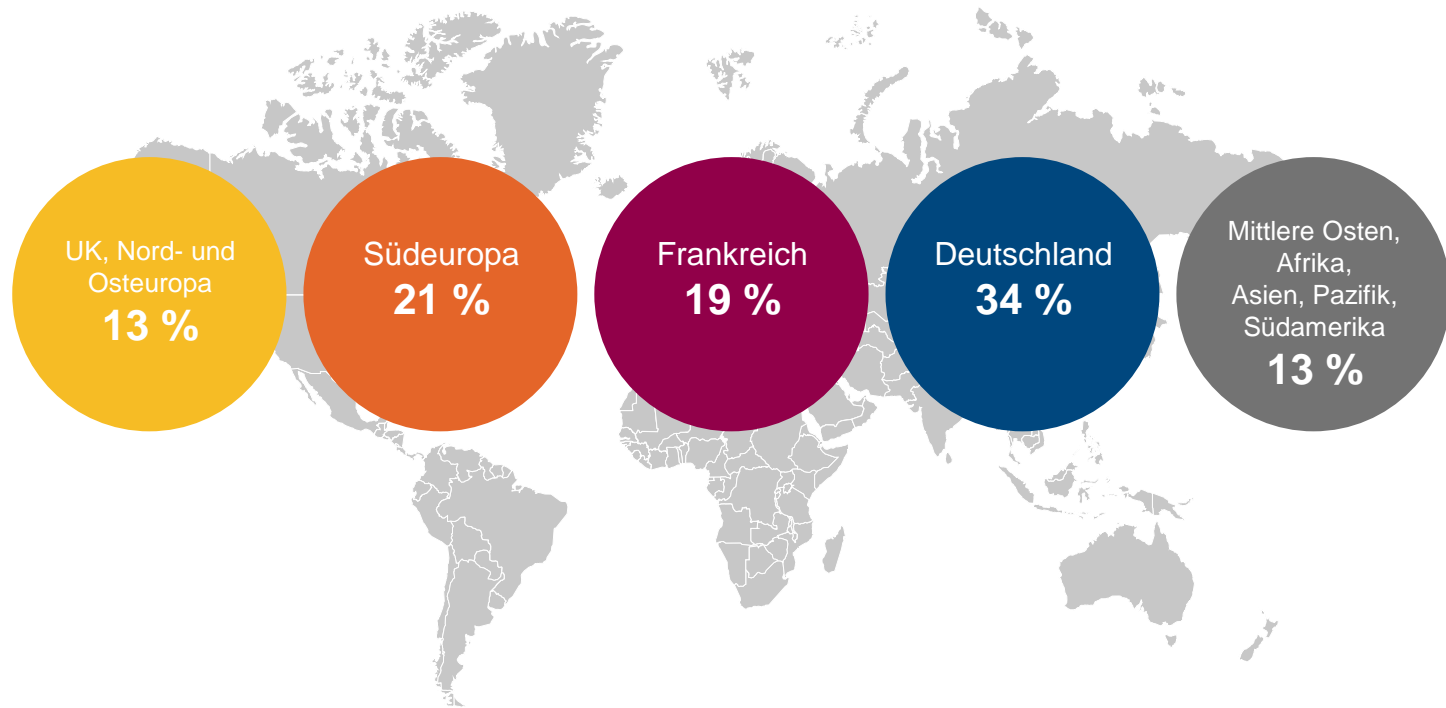
Top 5

Worldwide Position

28

Produktionsstandorte

Umsatz nach Märkten



Hager und die demographische Entwicklung

Warum...?

- >60 Jahre Expertise in der intelligenten Gebäudetechnik: **Die eigenen vier Wände sicher und komfortabel machen**
- Inhabergeführtes, international erfolgreiches Familienunternehmen mit **langfristiger strategischer Ausrichtung** auf Wachstumsmärkte
- **Neue Konzepte und Dienstleistungsmodelle** sowie **Partnerschaften** sind zwingend erforderlich



hagerservices



VONOVIA





HAKISA

 [/hakisa.de](https://www.facebook.com/hakisa.de)

 [@hakisa_de](https://twitter.com/hakisa_de)

 [/company/hakisa](https://www.linkedin.com/company/hakisa)

 **Hakisa.com**
bridging people, services & IoT

Unsere Business Lösungen

Eine flexible und sichere Technologie zur Entwicklung von neuen und umfassenden Lösungsangeboten.



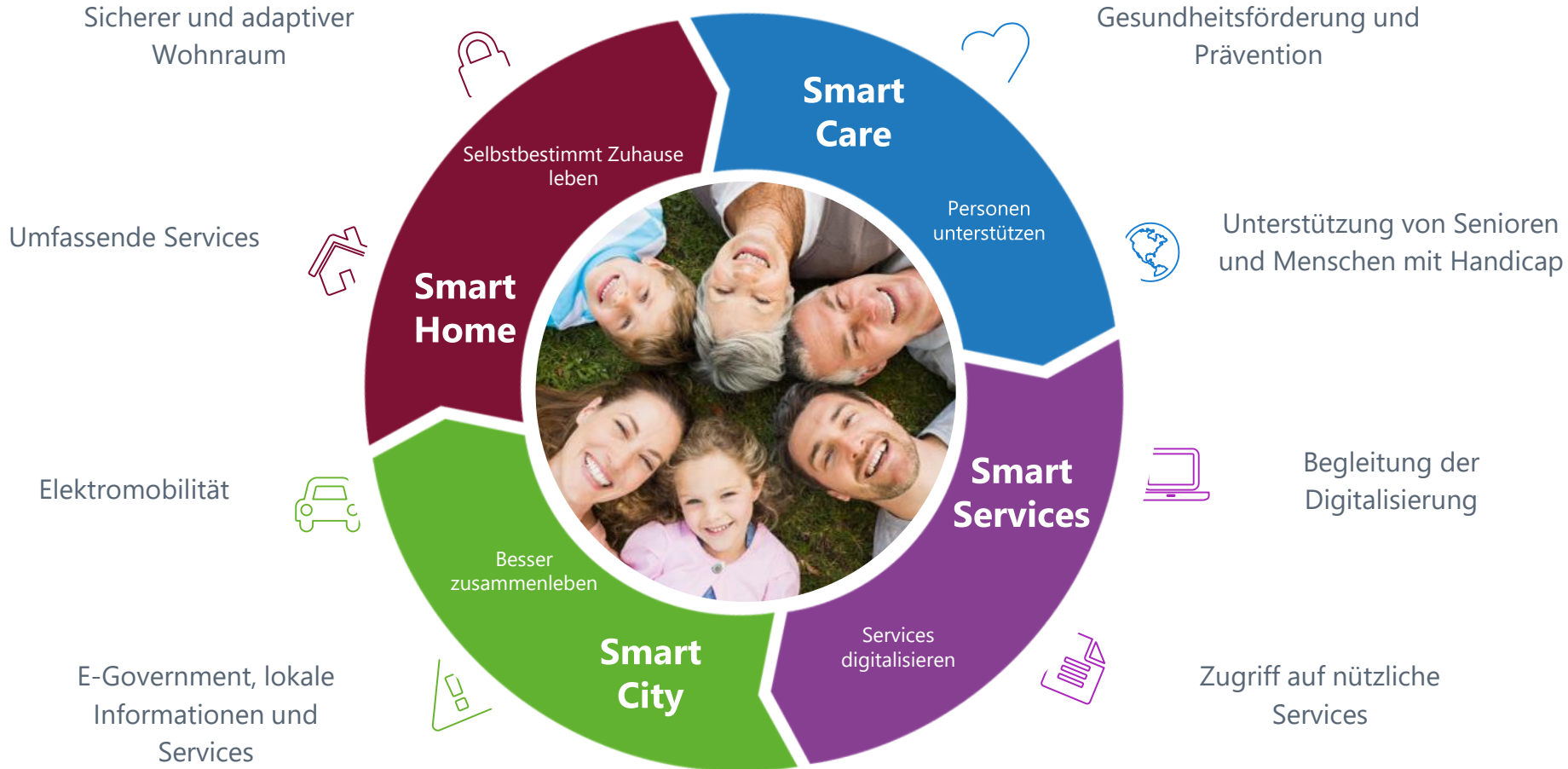
SMART  HOME

SMART  CARE

SMART  SERVICES

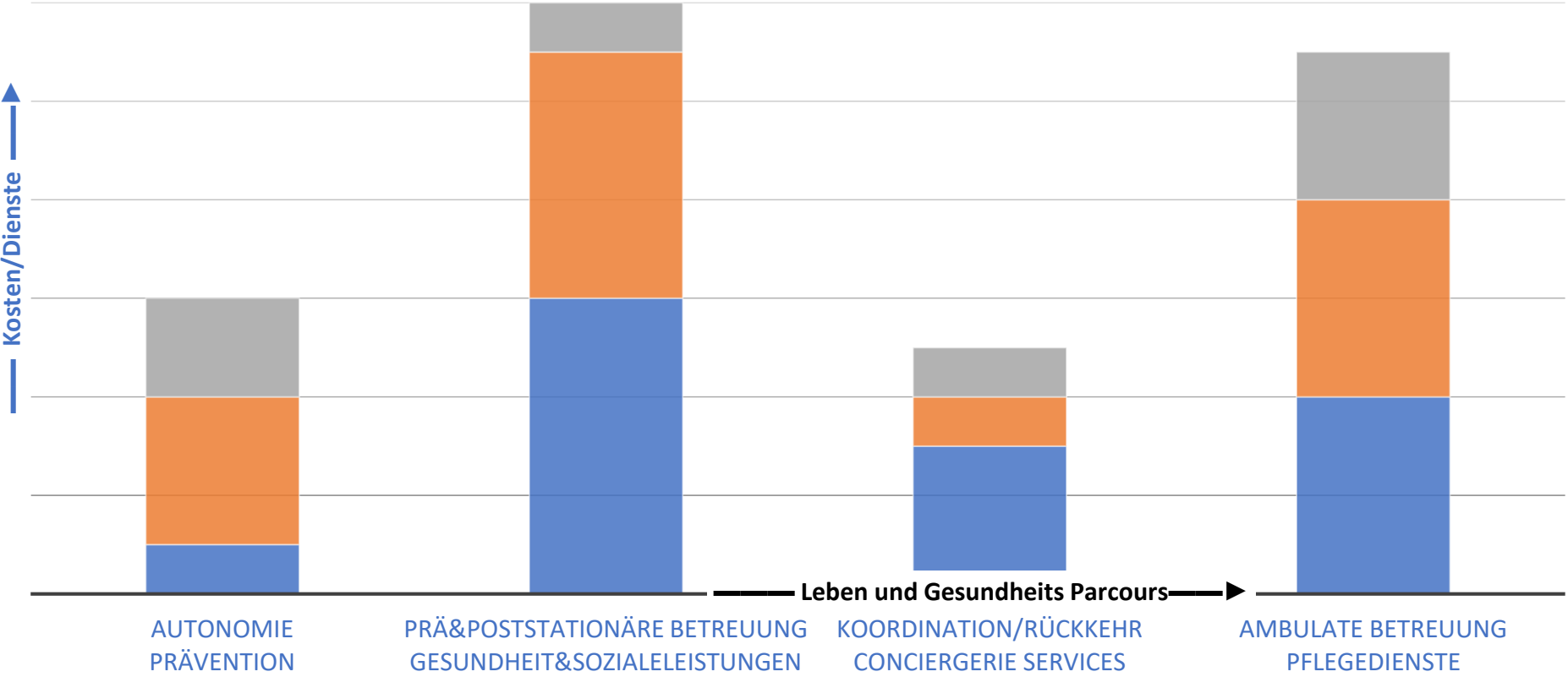
SMART  CITY

Kein E-Patient ohne sein lokales Ökosystem



Kein E-Patient ohne Leben und Gesundheitsparcours Denken

■ Medizinische/soziale Dienste ■ Technische Dienste ■ Community Dienste

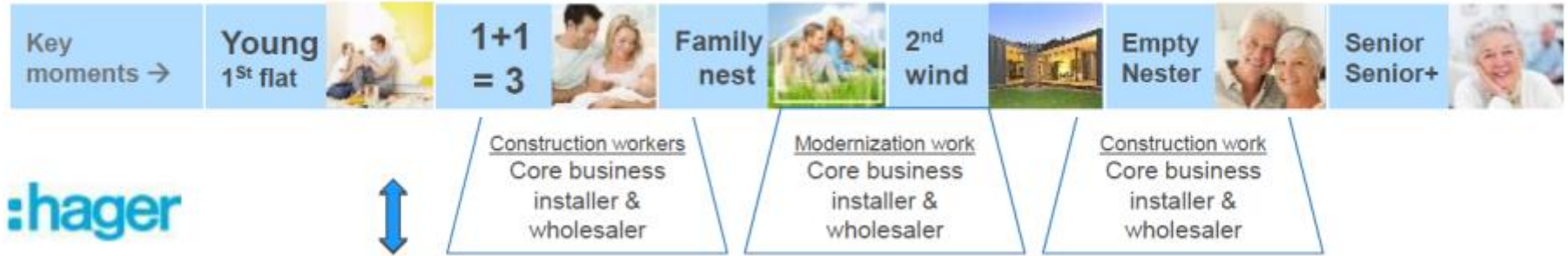


Technische Dienste

Assistenzsysteme zur häuslichen Versorgung postoperativer Patienten mit Anbindung an e-Healthcare- Plattform

Unsere Sicht des Marktes

...und was er unserer Meinung nach zukünftig fordert



- Muss in Bestandswohnungen unkompliziert nachrüstbar
- Mit den Anforderungen des jeweiligen Anwenders modular mitwachsend
- Produkt + Dienstleistung + Prozess = Lösung

coviva

Die Smartbox



Eigenschaften

- Zusammen mit SmartPhone, Tablet oder PC ist sie die Anzeige- und Bedienzentrale im Smart Home / Smart Care / Smart Services
- Basiert auf quicklink und Interoperabilität
- Alle Daten liegen lokal und der Endkunde greift über einen integrierten DynDNS-Server zu
- Der Endkunden kann über App Sequenzen (if-then-Anweisungen) und Push-Nachrichten generieren
- Updates erfolgen automatisch nach Freigabe des Endkunden

coviva

Der Produktumfang



coviva

Infrastruktur und Systemeintegration



Community Dienste

Assistenzsysteme zur häuslichen Versorgung postoperativer Patienten mit Anbindung an e-Healthcare- Plattform



Meine Kontakte

Unterhalten Sie sich mit Ihren Kontakten



Meine Fotos

Organisieren und teilen Sie Ihre Fotos



16°C / 25°C

leicht bewölkt



22:23

Donnerstag, 18. Januar
2018



Meine Services

Greifen Sie einfach auf Ihre Services zu



Meine Clubs

Teilen Sie Ihre Leidenschaften in Clubs

Ihr Name, vor 1 Tag

Hier könnte eine erste Nachricht an Ihre
User stehen ...



Mein Internet

Besuchen Sie Websites in einem Klick



Mein Kalender

Erstellen und teilen Sie Ereignisse

Ihre Website

Bookmark 2

Bookmark 3



Meine Spiele

Spielen Sie Ihre Lieblingsspiele online

**FRONT-OFFICE: konfigurierbares und adaptiertes Webportal mit
personalisierten Inhalten und Diensten (Universal Design for all) (FR/DE/EN)**

Dashboard

User

Nachrichten

Ereignisse

Clubs

Club Ereignisse

Artikel

Themen

Club Manager

Services

Dokumente

Media Manager

Button Templates

Seiten

Hubs

Partner

Konfigurationen

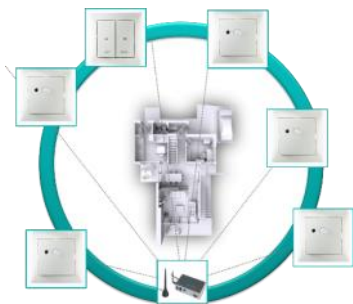
Back-Office Hakisa

Club Meldungen		Hub Meldungen		User	
0 Artikel	1 Ereignis	0 Ereignis	0 Thema	28 Letzten 7 Tagen	1 Heute
> Feedbacks	> Unterhaltungen	> Gruppennachrichten		> Artikel	
2 Unbearbeitete	0 Ungelesen	8 Letzten 7 Tage	0 Heute	44 Letzten 7 Tagen	6 Heute
> Artikel Kommentare	> Themen	> Themen Nachrichten		> Club Manager Unterhaltungen	
28 Letzten 7 Tagen	8 Letzten 7 Tagen	87 Letzten 7 Tagen	1 Heute	1 Ungelesen	
> Hub Ereignisse	> Hub Ereignis Nachrichten	> Club Ereignisse		> Club Ereignis Nachrichten	
9 Diese Woche	0 Letzten 7 Tagen	10 Diese Woche	4 Heute	33 Letzten 7 Tage	1 Heute

BACK-OFFICE: Administrations-Tool für Inhalte, Animation, Benachrichtigung und Monetisierung von Communitys

COMMUNITY BASIERTES IOT NOTIFIZIERUNGSSYSTEM

Sensorik



Intelligente Alarms

Sie haben einen neuen Alarm von Gisi Meyer.

 23/09/2015 10:10:05
Gisi Meyer steht nicht auf.
Es wurde seit längerer Zeit keine Bewegung gemessen.



Ich kümmere mich um diesen Alarm

Alarm anzeigen

Ich kann mich nicht um diesen Alarm kümmern

Multi Kanal Notifizieren

HubOn  

 Am 11/12 um 19:02
Der Alarm von Marie ist beendet >

 Am 11/12 um 18:31
Neuer Alarm von Marie Schneider >



 Am 11/12 um 17:05
Neuer Alarm von Gisi Schmidt >

 Am 09/12 um 11:12
Neue Nachricht von Peter Huber >



 Am 07/12 um 15:24
Neue Einladung zu einem Ereignis >



Dienste und Communities



Betroffene Person

 Online Gisi Meyer 
📍 67000 Strasbourg
📞 03 88 24 55 14
📠 05 98 47 71 31

5 Kümmerer

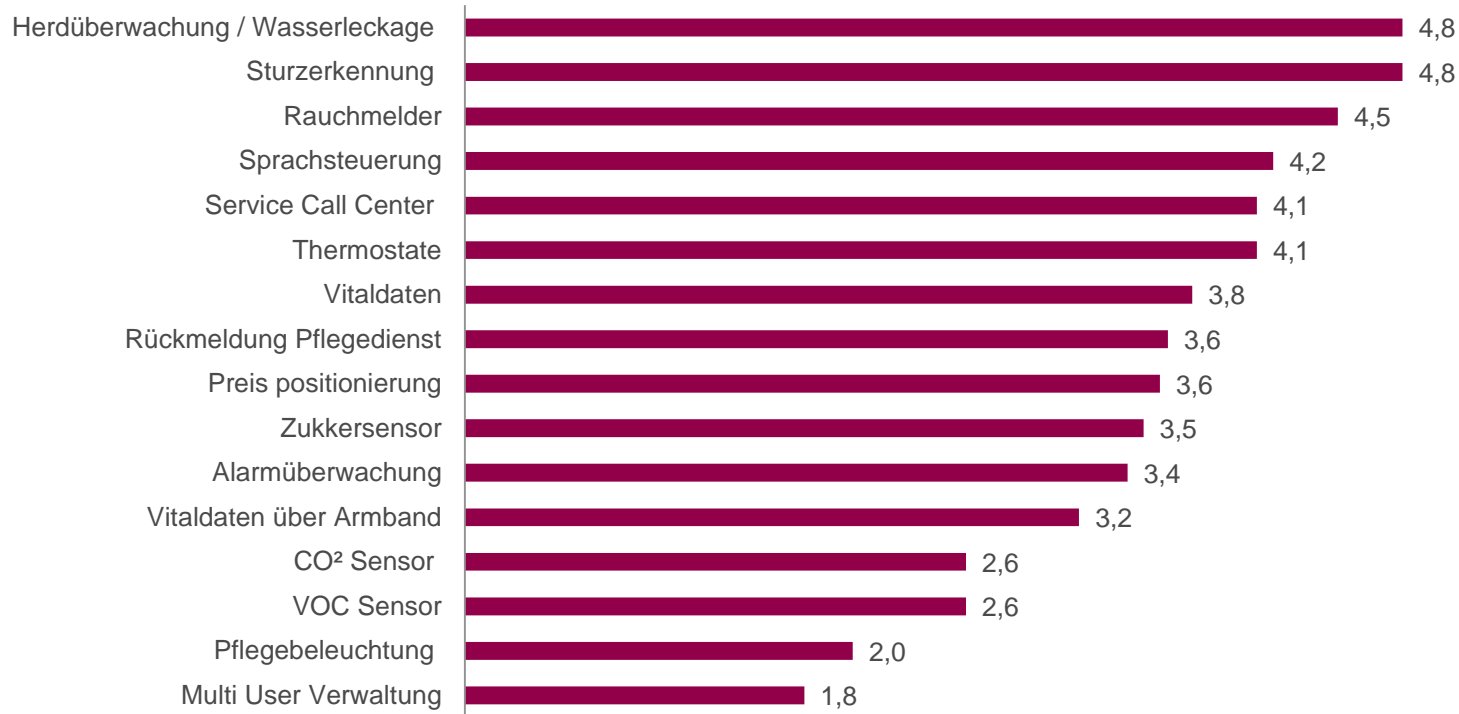
 Online Eric Gehl 
📍 67000 Strasbourg
📞 06 33 13 58 81

 Online Olivier Audouze 
📍 69540 Irigny
📞 03 88 24 55 14
📠 06 78 26 64 04

 Offline Michele Marais 
📍 67000 Strasbourg
📞 06 96 89 22 69

NOTIFIZIERUNG: Übermittlung von Sensorik Alarmen zu einer Community/ Assistenzdiensten (SMS, HubOn, Facebook, E-Mail, Benachrichtigungen)

Ergebnisse der Bewertung der techn. Optionen (Voice-of-Customer Interviews Q1/2017)



Bewertung
5 sehr wichtig
1 weniger wichtig

Herausforderungen und Fazit

- Den E – Patient wird es nur dann geben können, wenn eine entsprechende technische Infrastruktur in der eigenen Wohnung incl. einer Plattform in der digitalisierte Prozesse in Echtzeit abgebildet werden können. Dazu wird es robuste und zuverlässige Systeme brauchen die jederzeit Nachrüstbar sind in den Wohnungen und ein leistungsfähiges Telekommunikations- bzw. DSL Netz.
- Die wirkliche Herausforderung liegt nicht in der Bereitstellung der Technik, sondern in dem Zusammenspiel der verschiedenen Institutionen, Angehörigen und dem Patienten selbst, sowie der notwendigen Finanzierung. Aber auch in dem Umgang mit soziotechnischen Systemen stehen wir vor Herausforderungen.
- Es wird aber auch ein gesellschaftliches Umdenken stattfinden müssen, was politisch gefördert werden muss, damit die demografischen Herausforderungen bewältigt werden können. Dazu braucht es auch Veränderungen bei den aktuellen politische Rahmenbedingungen.

hagergroup

**Thank you
for your attention!**

Jürgen Hofmann
Leiter Entwicklungsmanagement

O`Brien Str. 2
91126 Schwabach
Germany

M +49 175 2812089
juergen.hofmann@hager.de
hagergroup.com



Ein Beispiel aus Straßburg

Jean-Paul, 87

hospitalconcepts 2017



REFERENZ : FACILIEN

Der Home/Healthcare Hub

powered by 

Hakisa hat sich mit zwei der größten **Pflegedienste** des Elsass, Abrapa und Réseau Apa, zusammengetan, um eine Lösung für 45.000 Kunden zu entwickeln, die ein gutes Älterwerden in den eigenen vier Wänden ermöglicht .

Zu den aktuellen Features (E-Ehrenamt, geteilter Pflege-Kalender, Zugang zu Rechnungen) kommen schon bald weitere Funktionen aus den Bereichen **Teleunterstützung**, **AAL** (Ambient Assisted Living) und **Telemedizin**.



IoT

Verbundene
Communitys



Einzelhandel



Kommune/Kreis

Privat & Sicher



E-Patient



Pflege/Hilfe



Familien



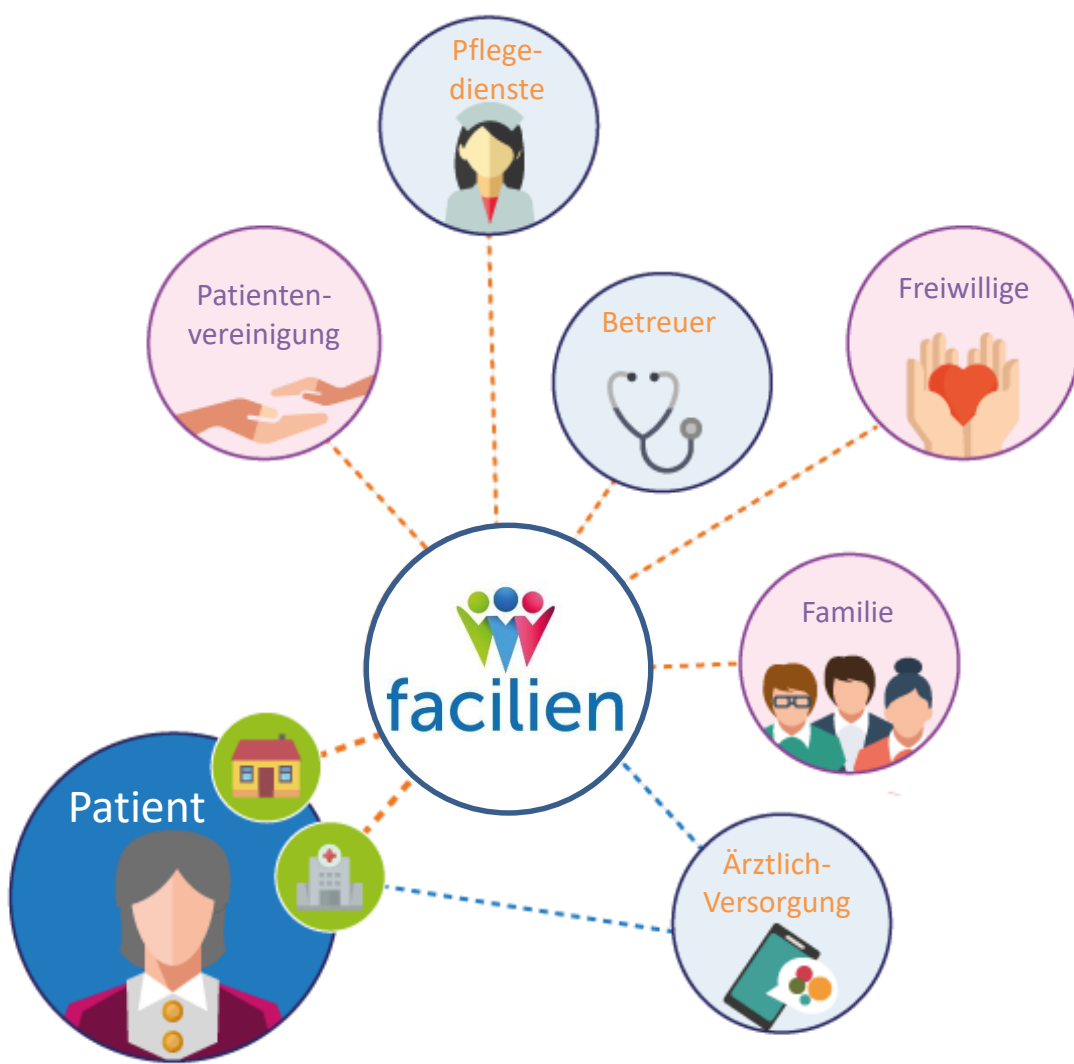
Vereine



Einrichtungen



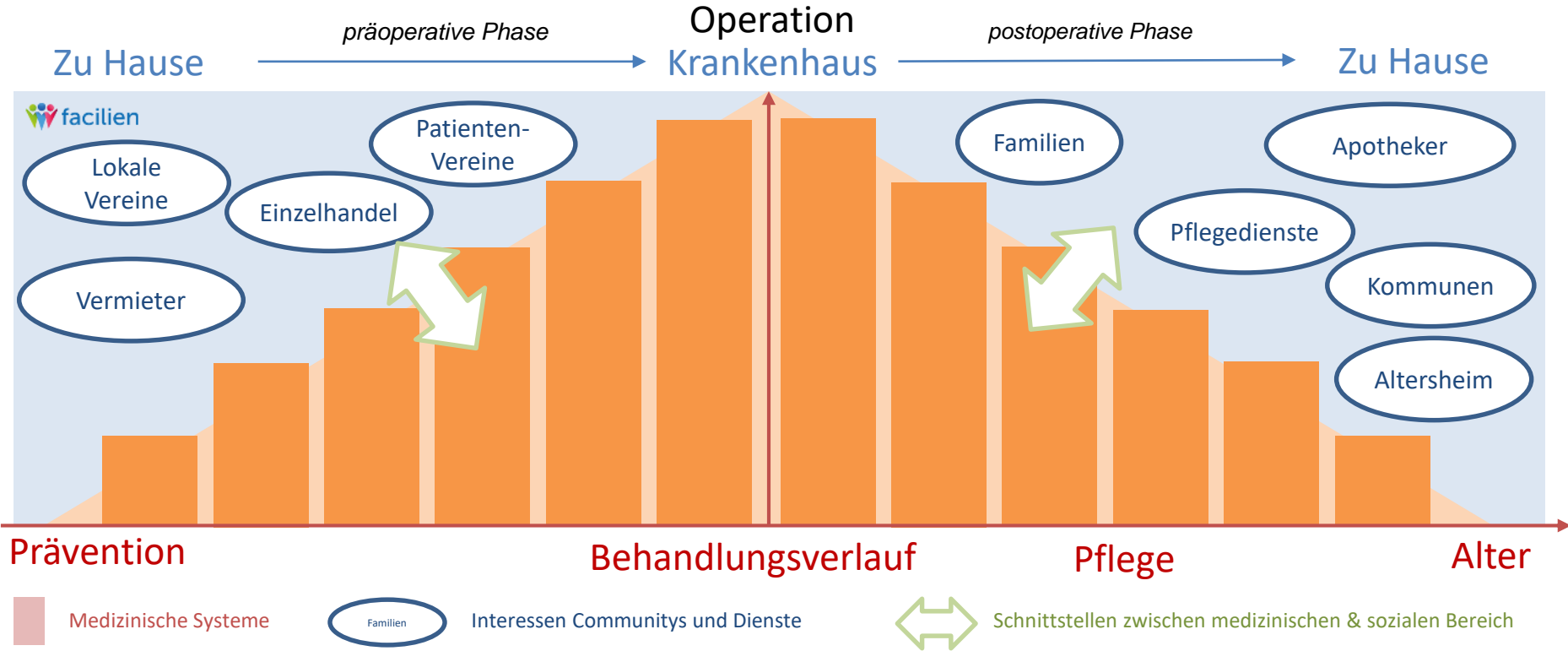
Quartiere



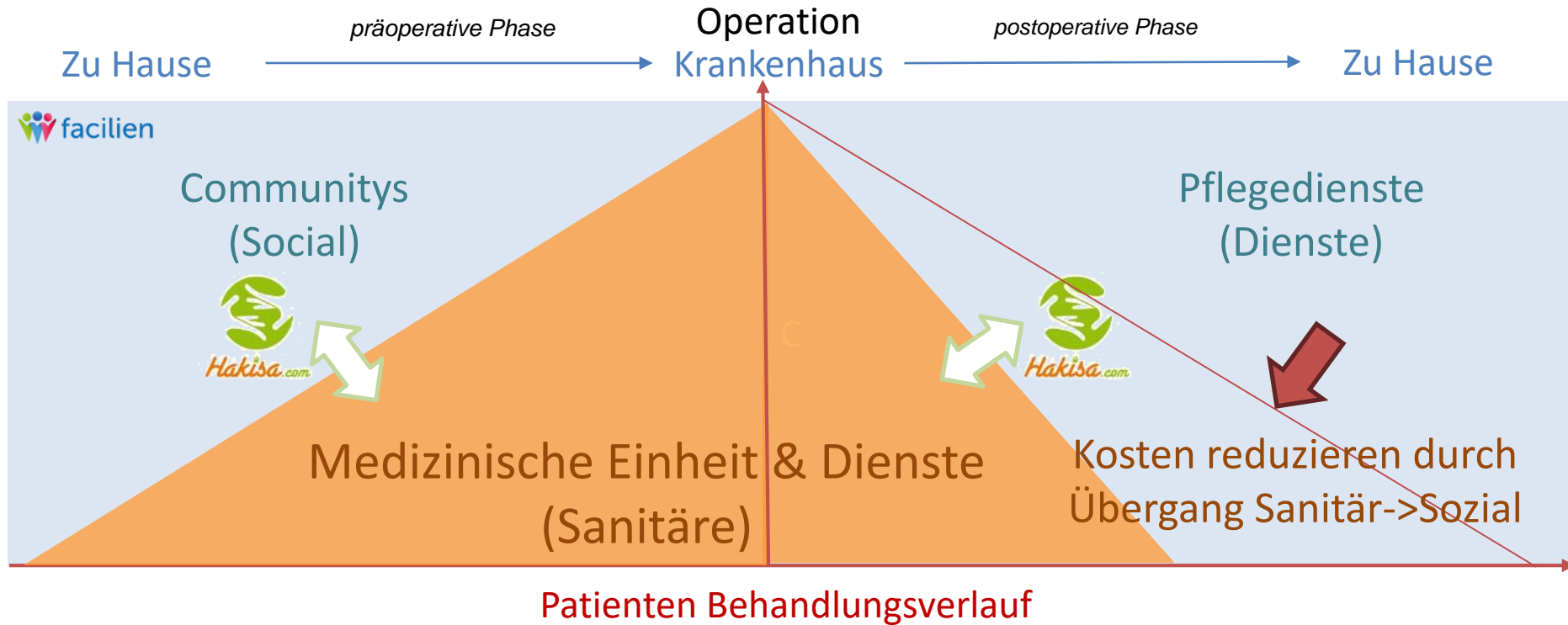
Der E-Patient und seine E-Community

Facilien,
eine Service Plattform
die den E-Patient mit seiner
« **Kümmerer Community** »
verbindet

E-Patient : Zwischen Sanitär und Sozial



E-Patient in einer regionale E-Healthcare Plattform: Synergien - Sanitär, Pflege & Soziales -> Kosten reduzieren



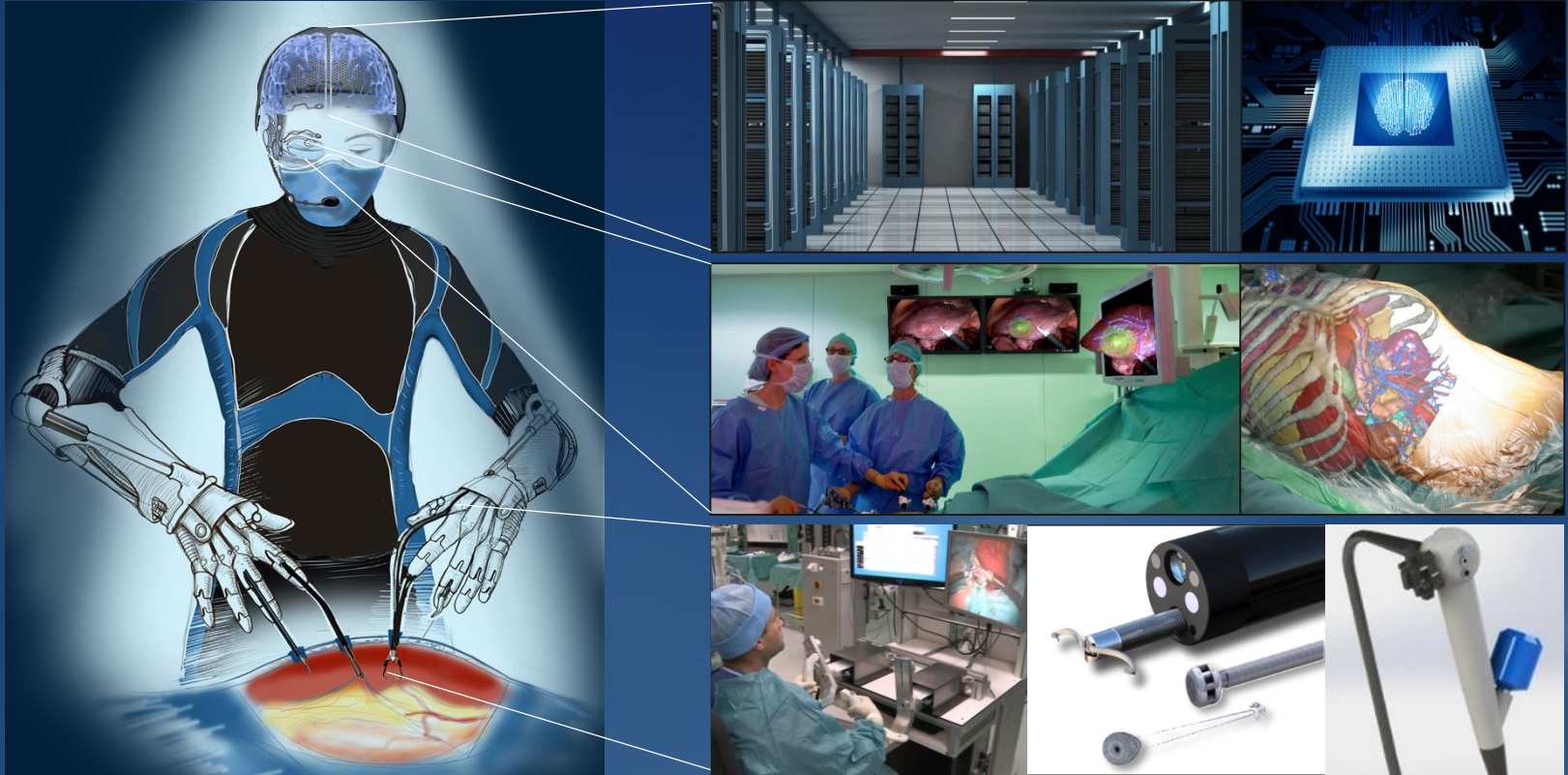
 Schnittstellen zwischen medizinischen & sozialen Bereich

IHU Strasbourg Institute of Image-Guided Surgery

October 2017



Augmented Surgery





Aeronautics solution for surgery



Hybrid Operating Room



Projekt E-Healthcare plattform : IHU Strasbourg

Ambulante Chirurgie



Projekt HOSPITEL



Rückkehr Lebensort

HAUS KOMMUN QUARTIER RESIDENZ



Regionale « Grand Est » E-Healthcare Plattform

- Phase 1 Schwerpunkt :
 - Diabetes → E-Diabetes-Patient
 - Verdauungspathologien → E-Nutrive-Patient
 - Herzinsuffizienz → E-Herzpatient
 - Altersversorgung → E-Senioren-Patient
- Erwartungen :
 - Involvierung des Patienten und sein Soziales Umfeld
 - Koordination der Akteure Prä-und Post Behandlung
 - Schnittstellen Sanitäre und Soziale, Stationäre und Ambulante Versorgung
 - Neue Wirtschaftsmodelle und Gesundheitskosten Reduzierung
 - Einführung der Telemedizin speziell für die „Deserts Médicaux“
 - Übertragbarkeit auf Nationale Ebene

Patient.....?

Doktor



Care



Community



Patient



Home



Krankenhaus



City



... oder E-Patient ?

E-Doktor



SmartCare



E-Community



E-Patient



SmartHome



E-Krankenhaus



Smartcity



... und Sie ?

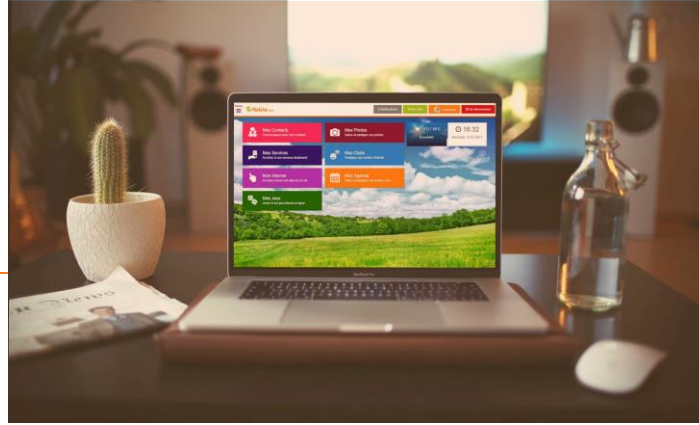
Patient



E-Patient



... oder ?



Kontaktieren Sie uns!

Rheinstraße 66
77694 Kehl - Deutschland

kontakt@hakisa.com



[f /hakisa.de](https://www.facebook.com/hakisa.de)

[t @hakisa_de](https://twitter.com/hakisa_de)

[in /company/hakisa](https://www.linkedin.com/company/hakisa)